

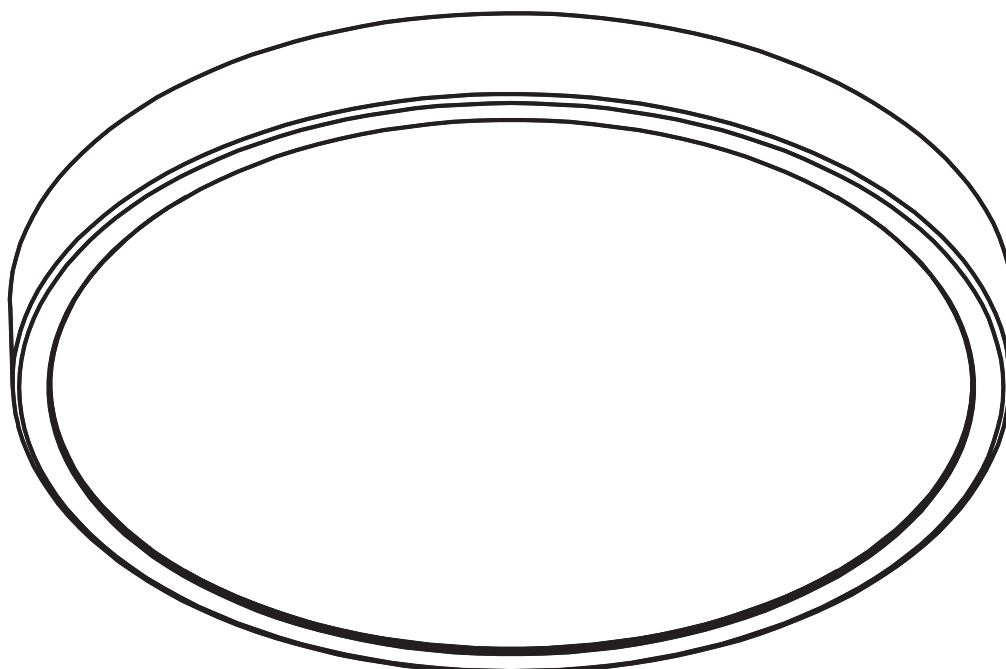
kobi ®

**LED ZOE**

**12W/18W/24W**

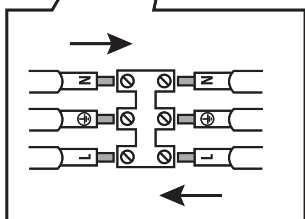
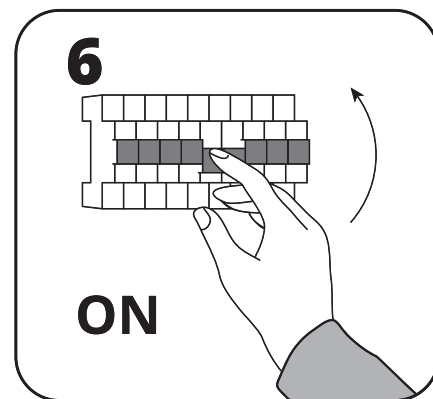
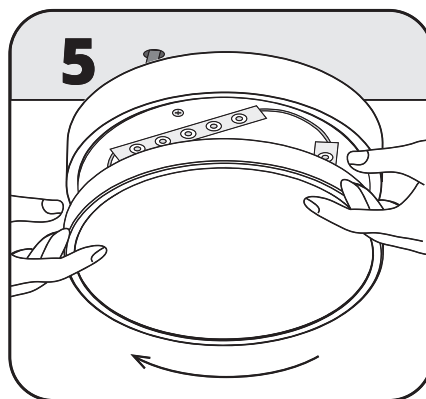
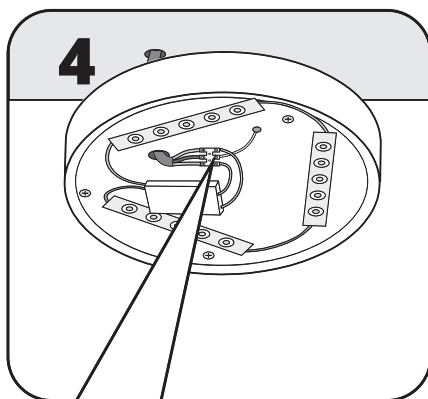
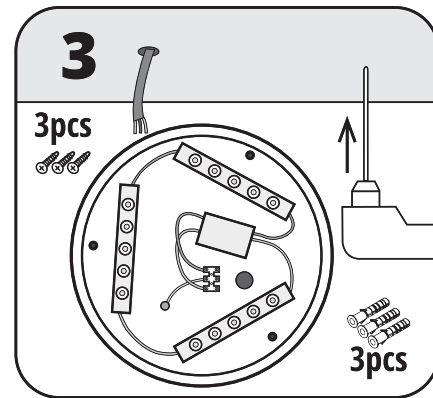
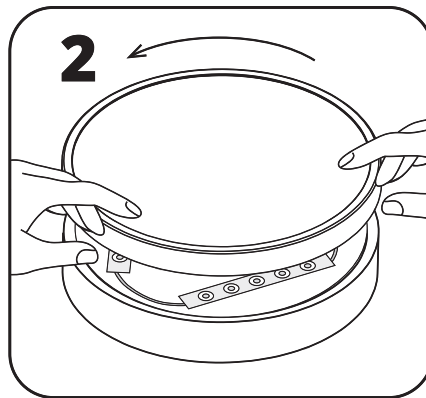
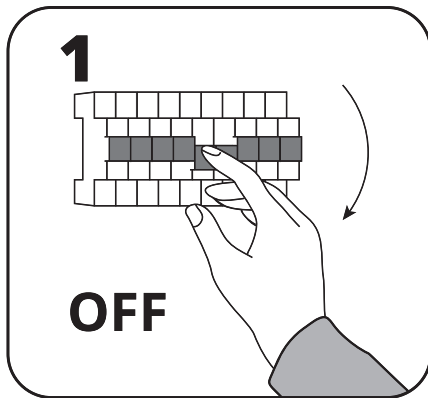
**OPRAWA OŚWIETLENIOWA**

Instrukcja Obsługi



CE





#### PL WYRÓB: LED ZOE 12W/18W/24W, 115°, 4000K, IP 44

##### PARAMETRY:

Zasilanie: 230V, 50Hz; Pobór mocy: 12W/18W/24W; Temperatura: -20°C~ +40°C; Wysokość montażu: 1.8 - 2.5m.

##### UWAGA:

- Nie wolno montować urządzenia z widocznymi uszkodzeniami obudowy, przewodu zasilającego.
- Podczas montażu należy odłączyć zasilanie oraz zachować zasady BHP.
- Poprawnie zamontowane urządzenie można podłączyć jedynie do sprawnej instalacji elektrycznej.
- Prace związane z podłączeniem elektrycznym powinny być wykonywane przez specjalistę z odpowiednimi uprawnieniami elektrycznymi.
- Konieczne jest przestrzeganie właściwego podłączenia przewodu zasilającego. Jego niewłaściwe podłączenie grozi trwałym uszkodzeniem urządzenia (patrz schemat przyłączeniowy).
- Urządzenie posiada wysoki stopień wodo- i pyłoszczelności przy zachowaniu właściwego montażu i dalszej eksploatacji.
- Źródło tej oprawy oświetleniowej nie jest wymienne. W momencie zużycia źródła światła należy wymienić całą oprawę oświetleniową.
- Można instalować bezpośrednio jedynie na podłożu normalnie palnym (tzn. takim którego temperatura zapłonu wynosi co najmniej 200°C, które nie odkształca się i nie mięknie w tej temperaturze, np. drewno i materiały drewnopochodne o grubości powyżej 2mm) lub niepalnym (tzn. takim, które nie podtrzymuje palenia, np. metal, gips, beton).

- Zmiany techniczne zastrzeżone.
- Przechowuj instrukcję.

niebieski – N; brązowy – L; żółtozielony –



Oznakowanie WEEE wskazuje na konieczność selektywnego zbierania zużytego sprzętu elektrycznego i elektronicznego. Wyrobów tak oznakowanych, pod kara grzywny, nie można wyrzucać do zwykłych śmieci razem z innymi odpadami. Wyroby takie mogą być szkodliwe dla środowiska naturalnego i zdrowia ludzkiego, wymagają specjalnej formy przetwarzania / odzysku / recyklingu / unieszkodliwiania.

#### CZ VÝROBEK: LED ZOE 12W/18W/24W, 115°, 4000K, IP 44

##### PARAMETRY:


Napájení: 230V, 50Hz; Výkon: 12W/18W/24W; Teplota: -20°C~ +40°C; Montážní výška: max. 1,8 - 2,5m.

##### POZOR:

- Není dovoleno instalovat přístroje s viditelným poškozením krytu, napájecího kabelu.
- Během montáže je potřeba odpojit od zdroje a dodržovat zásady BZP.
- Správně instalovaný přístroj lze připojit jen ke správné elektrické síti.
- Práce spojené s připojením k elektrickému zdroji musí být prováděny odborníkem s odpovídajícím oprávněním.
- Přístroj má při zachování správné instalace a dalším používání vysoký stupeň

vodotěsnosti a prachotěsnosti.

- Smí se instalovat bezprostředně pouze na běžně hořlavém podkladu (tzn. takovém, jehož teplota vznícení je nejméně 200°C, který se nedeformuje a neměkne při této teplotě, např. dřevo a materiály ze dřeva o síle převyšující 2mm) nebo nehořlavém (tzn. takovém, který nehoří, např. kov, sádra, beton).
- Technické změny vyhrazeny.
- Uschovejte si návod.

modrý – N; hnědý – L; žlutozelená – 



V souladu s evropskou směrnicí 2012/19 / EU týkající se elektrických a elektronických zařízení značka WEEE označuje potřebu odděleného sběru použitých elektrických a elektronických zařízení. Výrobky s takovým označením, s pokutou za pokutu, nemohou být hodnoceny do běžného odpadu společně s jinými odpady. Tyto produkty mohou být škodlivé pro životní prostředí a lidské zdraví, vyžadují zvláštní úpravu / využití / recyklaci / likvidaci. Informace o možnostech využití opotřebovaného zařízení naleznete v příslušné městské nebo komunální kanceláři.


#### **DE ERZEUGNIS: LED ZOE 12W/18W/24W, 115°, 4000K, IP 44**

##### **PARAMETER:**

Stromversorgung: 230V, 50Hz; Stromaufnahme: 12W/18W/24W; Temperatur: -20°C~ +40°C; Installationshöhe: 1,8 - 2,5m.

##### **ACHTUNG:**

- Gerät mit sichtbaren Beschädigungen am Gehäuse und am Stromkabel darf nicht montiert werden.
- Bei der Montage ist die Stromversorgung abzutrennen und die Vorschriften für Arbeitsschutz und Hygiene einzuhalten.
- Ein ordnungsgemäß eingebautes Gerät kann nur an eine technisch einwandfreie Elektroanlage angeschlossen werden.
- Der Elektroanschluss ist durch eine Fachperson mit entsprechenden Befugnissen für Elektroarbeiten auszuführen.
- Bei ordnungsgemäßer Montage und richtigem Betrieb besitzt das Gerät eine hohe Wasser- und Staubdichtheitsklasse.
- Das Gerät darf ausschließlich auf einem normalentflammbaren Untergrund (d.h. einem solchen, bei dem der Flammpunkt bei mindestens 200°C liegt, das sich nicht verformt und bei dieser Temperatur nicht weich wird, z.B. Holz und Holzwerkstoffe mit einer Stärke von über 2 mm) oder einem nicht brennbaren Untergrund (d.h. einem solchen, der keine Flammenentwicklung unterstützt, z.B. Metall, Gips, Beton) montiert werden.
- Technische Änderungen vorbehalten.
- Die Bedienungsanleitung ist aufzubewahren.

blau – N; braun – L; gelb-grün – 



Das WEEE-Zeichen verweist auf die Notwendigkeit, verbrauchte Elektro- und Elektronikgeräte getrennt zu sammeln. Produkte, die dieses Zeichen tragen, können nicht mit normalem Müll entsorgt werden. Derartige Produkte können umweltschädlich sein und benötigen besondere Methode der Verarbeitung, Wiederverwertung, Recycling und Unschädlichmachung.

#### **EN PRODUCT: LED ZOE 12W/18W/24W, 115°, 4000K, IP 44**

##### **FEATURES:**


Power supply: 230V, 50Hz; Power Consumption: 12W/18W/24W; Temperature: -20°C~ +40°C; Installation height: 1.8 - 2.5m.

##### **ATTENTION:**

- Devices with visible damage to the enclosure or the power supply line must not be installed.
- During installation, disconnect the power supply and follow Occupational Safety and Health regulations.
- A properly installed device may only be connected to a properly operating

electrical installation.

- The electrical connection must be performed by a specialist holding an appropriate authorisation for electrical works.
- If installed and operated properly, the device is highly resistant to water and dust.
- The device may be installed directly on the normally flammable surface (i.e. ignition temperature of the surface at least 200°C, does not deform and soften at this temperature, e.g. wood and wood-derivatives, thickness above 2 mm) or on a non-flammable surface (i.e. not supporting fire, e.g. metal, gypsum, concrete).
- Light source of this fixture is unchangeable. When light source is used up, please replace whole lighting fixture.
- We reserve the right to introduce technical modifications.
- Keep the instruction manual.

blue – N; brown – L; yellow-green – 



WEEE label signifies the necessity of selective collection of waste electric and electronic equipment. The products thus marked must not be disposed of to the standard waste bins together with other types of waste. Such products may be environmentally harmful and require special forms of processing, recovery, recycling and neutralization.


#### **EE TOODE: LED ZOE 12W/18W/24W, 115°, 4000K, IP 44**

##### **PARAMEETRID:**

Toide: 230V, 50Hz; Energiatarve: 12W/18W/24W; Temperatuur: -20°C~ +40°C; Paigalduskõrgus: 1,8 - 2,5 m.

##### **TÄHELEPANU:**

- Ärge paigaldage seadet, mille korpusel või toitejuhtmel on nähtavad kahjustused.
- Paigaldamise ajaks lülitage toide välja ning järgige tervisekaitse- ja ohutusnõudeid.
- Paigaldatud seadet tohib ühendada vaid korras elektrisüsteemi.
- Elektriihendustega seotud tööd usaldage vastava kvalifikatsiooniga spetsialistile.
- Toitejuhe tuleb kindlasti ühendada õigesti. Selle vale ühendamise korral võib seade püsivalt kahjustuda (vaadake ühendusskeemi)
- Õige paigalduse ja kasutuse korral on seadmel kõrge vee- ja tolmukindlustase.
- Seadet tohib paigaldada vaid tavalise tulekindlustasemega aluspinnale (sellisele, mille süttimistemperatuur on vähemalt 200°C, mis ei deformeeru ega pehmine temperatuuri mõjul, näiteks puit ja puidulaadsed materjalid paksusega vähemalt 2 mm) või tulekindlale aluspinnale (sellisele, mis ei sütti, näiteks metall, kips, betoon).
- Keelatud on teha seadme juures tehnilisi muudatusi.
- Hoidke juhend alles.

sinine – N; pruun – L; koll-roheline – 



Tahis WEEE osutab vajadusele kasutada elektriline või elektrooniline toode valikuliselt osadeks lammutada. Sellist tahistust kandvaid tooteid ei tohi visata ara koos olmeprügiga. Need tooted võivad olla keskkonnakahjulikud ning nõuavad erikaitlust ja kahjutustamist.

#### **HU TERMÉK: LED ZOE 12W/18W/24W, 115°, 4000K, IP 44**

##### **PARAMÉTEREK:**


Áramellátás: 230V, 50Hz; Teljesítményfelvétel: 12W/18W/24W; Hőmérséklet: -20°C~ +40°C; Telepítési magasság: 1,8 - 2,5 m.

##### **FIGYELEM:**

- Ne telepítse a készüléket, ha a burkolaton, tápkábelen sérülést vesz észre.
- A szerelésnél húzza ki a tápegységet és tartsa be a munkabiztonsági előírásokat.
- A megfelelően beszerelt készüléket csak egy hibátlanul működő elektromos rendszerhez csatlakoztatható.
- Az elektromos csatlakoztatással kapcsolatos munkát a megfelelő engedélyekkel rendelkező szakember végezze.
- A készülék megfelelő üzembe helyezés és rendeltetésszerű használat esetén

nagyfokú víz-és porállósággal rendelkezik.

- Közvetlenül csak normál gyúlékonysági helyszínen telepíthető (azaz, olyanon, amelynek lobbaspontja legalább 200 °C, amely nem deformálódik és nem lágyul ezen a hőmérsékleten, pl. legalább 2 mm vastag fa és faszertű anyagok), vagy nem éghető (azaz, olyanok, amelyek nem táplálják az égést, mint például a fém-, gipsz, beton).
- A műszaki változtatás jogát fenntartjuk.
- Tartsa be az útmutatót.

barna – L; kék – N; sárga-zöld – 



A WEEE jelölés az elhasznált elektronikai és elektromos készülékek feltétlen szelektív gyűjtésére utal. Az ily módon jelölt termékeket nem szabad az általános szemetesbe, a többi hulladékkal együtt tarolni. Az ily módon jelölt termékek veszélyesek lehetnek a természetes környezetre és speciális feldolgozási, vizsgálgyűjtési, újrahasznosítási és megsemmisítési eljárásokat igényelnek.


#### **■ T ■ GAMINYS: LED ZOE 12W/18W/24W, 115°, 4000K, IP 44**

##### **PARAMETRAI:**

Maitinimas: 230V, 50Hz; Galingumas: 12W/18W/24W; Temperatūra: -20°C~+40°C; Montavimo aukštis: 1,8 - 2,5 m.

##### **DĖMESIO:**

- Draudžiama montuoti įrenginį su akivaizdžiais maitinimo laidų apvilkalo defektais.
- Montavimo darbų metu reikia išjungti maitinimą ir laikytis darbo saugos taisyklių.
- Tinkamai sumontuotas įrenginys, gali būti pajungtas tik prie tvarkingos elektros instaliacijos.
- Elektros pajungimo darbus turi atlikti kvalifikuotas specialistas.
- Tinkamai atlikus montavimo darbus ir laikantis tolesnės eksploatacijos taisyklių, įrenginys nepraleidžia vandens ir dulkių.
- Galima pritvirtinti tiesiai prie normalaus degumo pagrindo (tokio, kurio užsidegimo temperatūra ne žemesnė kaip 200 °C, kuris nesideformuoja ir neminkštėja esant šiai temperatūrai, pvz., medienos ir medienos kilmės medžiagos, storesnės nei 2 mm) arba prie nedegaus (tokio, kuris nuo karščio neįdega, pvz. metalas, gipsas, betonas).
- Techniniai pakeitimai draudžiami.
- Saugokite instrukciją.

rudas – L; mėlynas – N; geltona-žalia – 



Žymėjimas WEEE nurodo selektyvaus naudoto elektrinių ir elektroninių įrenginių surinkimo būtinybę. Šiuo ženklu pažymetu gaminiu negalima mesti kartu su įprastomis šiukšlėmis. Tokie gaminiai gali kenkti aplinkai ir reikalauja specialaus perdirbimo, perdirbimo kartotiniam panaudojimui, utilizavimo ir nukenksminimo.

#### **■ LV ■ IZSTRĀDĀJUMS: LED ZOE 12W/18W/24W, 115°, 4000K, IP 44**

##### **PARAMETRI:**

Barošana: 230V, 50Hz; Jauda: 12W/18W/24W; Temperatūra: -20°C~+40°C; Uzstādīšanas augstums: 1,8 - 2,5 m.

##### **UZMANĪBU:**

- nedrīkst montēt iekārtas ar redzamiem korpusa vai barošanas vada bojājumiem;
- montāžas laikā jāatslēdz strāva, kā arī jāievēro darba drošības un higiēnas noteikumi;
- pareizi samontētu iekārtu drīkst pieslēgt tikai atbilstoši elektroinstalācijai;
- darbus, kas saistīti ar elektriskajiem pieslēgumiem, drīkst veikt tikai atbilstoši speciālisti;
- iekārtai ir augsts ūdens un putekļu necaurlaidības līmenis, ja tiek ievēroti atbilstošas montāžas un turpmākās lietošanas noteikumi;
- nepastarpināti drīkst uzstādīt tikai uz normāli degošas pamatnes (t. i., uz tādas, kuras uzliesmošanas temperatūra ir vismaz 200°C, kas nemaina formu un minēta-

- jā temperatūrā nekļūst mīksta, piemēram, koks un koka izcelsmes materiāli, kas ir biežāki par 2 mm) vai uz nedegošas pamatnes (t. i., uz tādas, kas neaizdegas, piemēram, metāls, ģipsis, betons);
- iespējamas tehniskas izmaiņas;
- saglabāt instrukciju.

brūns – L; zils – N; dzeltena-zaļa – 



Hermet.gaismeklis un tā komponenti nav bistami apkartejai videi. Ievietojot gaismekļa iepakojumu atkritumu tvertne jāatdala papīra daļas no plastmasas un citiem elementiem, jāizmet atsevišķas, speciāli piemērotas atkritumu tvertnes. Gaismekli, kuru vairs nelietosi, jāizmet tam piemērotas atkritumu tvertnes, vai jāievēro dabas aizsardzības organizāciju ieteikumi. Hermet.gaismekļa lietotas spuldzes nedrīkst ievietot kopeja atkritumu tvertne jāievēro pardeveja vai ražotāja ieteikumi.


#### **■ SK ■ VÝROBOK: LED ZOE 12W/18W/24W, 115°, 4000K, IP 44**

##### **PARAMETRE:**

Napájanie: 230V, 50Hz; Príkón: 12W/18W/24W; Teplota -20°C~+40°C; Inštaláčná výška: 1,8 - 2,5 m.

##### **POZNÁMKA:**

- Montáž zariadenia s viditeľne poškodeným krytom alebo prírodnou šnúrou je zakázaná.
- Pri montáži je potrebné vypnúť napájanie a dodržiavať predpisy BOZP.
- Správne namontované zariadenie je možné pripojiť iba ku bezchybnej elektrickej inštalácii.
- Práce súvisiace s pripojením k elektrickej sieti môže vykonať iba špecialista so zodpovedajúcim oprávnením.
- Pri dodržaní predpísaného montážneho postupu a používania si zariadenie zachováva vysoký stupeň vodotesnosti a prachotesnosti.
- Zariadenie je možné montovať na bežné horľavé podložky (tzn. také, ktoré majú zápalnú teplotu minimálne 200 °C a ktoré sa pri tejto teplote nedeformujú a nemäknu, napr. drevo a drevovláknité materiály s hrúbkou viac než 2 mm) alebo nehorľavé (tzn. také, ktoré samotné nehorja, napr. kov, sadra, betón).
- Technické zmeny sú vyhradené.
- Návod uschovajte pre neskoršie použitie.

hnedý – L; modrý – N; žlto-zelená – 



Oznacenie WEEE uvádza nutnosť selektívneho zberu použitého elektrického a elektronického vybavenia. Takto označené výrobky nie je možné vyhazovať spolu s ostatnými obvyčajnými odpadkami. Taketo výrobky môžu byť škodlivé pre životné prostredie a vyžadujú si špeciálnu formu spracovania, renovácie, recyklácie a zneškodnenia.

#### **■ RO ■ PRODUSUL: LED ZOE 12W/18W/24W, 115°, 4000K, IP 44**

##### **ATENȚIE:**


Alimentare: 230V, 50Hz; Consumul de energie: 12W/18W/24W; Temperatura: -20°C~+40°C; Înălțimea de montaj: 1.8 - 2.5m.

##### **POZNÁMKA:**

- Se interzice instalarea echipamentului cu deteriorări vizibile ale carcusei, cablului de alimentare.
- În timpul montajului trebuie deconectată alimentarea și respectate normele de Siguranță și Igienă a Muncii.
- Echipamentul instalat în mod corespunzător poate fi conectat doar la o sursă electrică care funcționează adecvat.
- Lucrările la conexiunea electrică trebuie efectuate de un electrician profesionist autorizat.
- Este necesară respectarea conexiunii corespunzătoare a cablului de alimentare. Conectarea incorectă poate provoca deteriorarea permanentă a echipamentului (a se vedea schema de conectare).
- Echipamentul are un grad ridicat de rezistență la umezeală și praf, dacă a fost

instalat corect și este exploatat corespunzător.

- Poate fi instalat direct doar pe substratul cu inflamabilitate normală (adică substratul al cărui temperatură de ardere este de cel puțin 200°C, care nu se deformează și nu se înmoaie la această temperatură, de exemplu: lemnul și materialele pe bază de lemn cu o grosime mai mare de 2mm) sau necombustibile (adică acelea care nu mențin arderea, cum ar fi metalul, ghipsul, betonul).
- Modificările tehnice sunt interzise.
- Păstrați instrucțiunile.

albastru – N; maro – L; galben-verde – 



Marcajul WEEE indica necesitatea de colectare selectivă a echipamentului electric și electronic uzat. Produsele astfel marcate nu pot aruncate la gunoiul obișnuit împreună cu alte deseuri. Aceste produse pot provoca daune mediului natural și necesită o formă specială de prelucrare, recuperare, reciclare și neutralizare.

#### **FI TUOTE: LED ZOE 12W/18W/24W, 115°, 4000K, IP 44**

##### **PARAMETRIT:**

Virransyöttö: 230V, 50Hz; Ottoteho: 12W/18W/24W; Lämpötila: -20°C~ +40°C; Asennuskorkeus: 1.8 - 2.5m.

##### **HUOM:**

- Laitetta ei saa asentaa, jos kotelo tai virtajohto on vaurioitunut.
- Asennusajaksi virransyöttö on katkaistava. Noudata työturvallisuusmääräyksiä.
- Asianmukaisesti asennettu laite on kytkettävä toimivaan sähköverkkoon.
- Sähkökytkennän voi suorittaa ainoastaan pätevä sähköasentaja.
- Varmista virtajohdon asianmukainen kytkentä. Virtajohdon väärä kytkentä voi aiheuttaa laitteen pysyvän vaurioitumisen (katso kytkentäkaavio).
- Asennuspaikan tulee olla suojattu kosteudelta, pölyltä jne.
- Laite soveltuu asennettavaksi ainoastaan normaalisti palavalle (jonka syttymislämpötila on vähintään 200°C, eikä se pehmene tai epämuodostu tässä lämpötilassa, esim. puu ja puuperäiset aineet, joiden paksuus on yli 2 mm) tai syttymättömälle alustalle (aine, joka ei edistä paloa, esim. metalli, kipsi, betoni).
- Pidätämme oikeuden teknisiin muutoksiin.
- Säilytä käyttöohje.

sininen – N; ruskea – L; keltainen vihreä – 



Tämä merkintä tarkoittaa sitä, että kuluneet sähkölaitteet on kierrätettävä. Näin merkityjä laitteita ei saa heittää talousjätteiden joukkoon sikon uhallä. Tällaiset tuotteet saattavat olla haitallisia ympäristölle ja ihmisterveydelle sekä vaativat erityistä käsittely-, talteenotto-, kierrätys- tai hävitysmenetelmää.

#### **SI IZDELEK: LED ZOE 12W/18W/24W, 115°, 4000K, IP 44**

##### **PARAMETRI:**


Napajanje: 230V, 50Hz; Poraba energije: 12W/18W/24W; Temperatura: -20°C~ +40°C; Višina montaže: 1.8 - 2.5m.

##### **PORABA MOČI:**

- Ni dovoljeno montirati naprave z vidnimi poškodbami ohišja, napajalnega voda.
- Tekom montaže mora biti napajalni kabel odklopljen in upoštevati je treba pravila varnosti in higijene pri delu.
- Pravilno montirano napravo se sme priklopiti le na brezhibno električno napeljavo.
- Dela povezana s priklopom naprave na električno omrežje sme opraviti izključno strokovnjak z ustreznimi dovoljenji za električarska opravila.
- Pomembno je, da se pravilno priklopi napajalni vod. Nepravilna priklopljenost voda lahko povzroči trajno poškodovanje naprave (glejte priklopno shemo).
- Naprava je visoko neprepustna za vodo in prah ob pogoju pravilno opravljene montaže in eksploatacije.
- Napravo se sme montirati neposredno le na podlage, ki so normalno vnetljive (tj. na take, katerih temperatura vžiga znaša 200 °C ali več in ki se pri takih temperaturah ne deformirajo ali zmečajo, na primer iz lesa ali lesenega materiala

debeline nad 2 mm) ali so nevetljive (tj. take, ki ne podpirajo gorenja, npr. kovina, mavec, beton).

- Pridržujemo si pravico uvajanja tehničnih sprememb.
- Hranite navodilo.

modra – N; rjava – L; rumeno-zelena – 



Označba WEEE kaže na obveznost ločenega zbiranja odpadne električne in elektronske opreme. Tako označenih odrabljenih izdelkov se pod grožnjo globe ne sme odlagati skupaj z običajnim smetmi in drugimi vrstami odpadkov. Taki proizvodi so lahko škodljivi za okolje in zdravje ljudi, zahtevajo posebne oblike obdelave / predelave / recikliranja / nevtralizacije.


#### **ES PRODUTO: LED ZOE 12W/18W/24W, 115°, 4000K, IP 44**

##### **PARÂMETROS:**

Alimentação: 230V, 50Hz; Consumo de energia: 12W/18W/24W; Temperatura: -20°C~ +40°C; Altura de montagem: 1.8 - 2.5m.

##### **ATENCIÓN:**

- No instale el dispositivo con daños visibles en la carcasa o el cable de alimentación.
- Durante la instalación, desconecte la fuente de alimentación y observe las normas de salud y seguridad.
- Un dispositivo instalado correctamente solo se puede conectar a una instalación eléctrica eficiente.
- Los trabajos relacionados con la conexión eléctrica deben ser realizados por un especialista con las calificaciones eléctricas adecuadas.
- Es necesario respetar la conexión correcta del cable de alimentación. Su conexión incorrecta puede causar daños permanentes al dispositivo (ver diagrama de cableado).
- El dispositivo tiene un alto grado de resistencia al agua y al polvo siempre que se instale y utilice de manera conforme.
- Se puede instalar directamente sobre un sustrato normalmente inflamable (es decir, aquel cuya temperatura de ignición es de al menos 200°C, que no se deforma ni se ablanda a esta temperatura, por ejemplo, madera y materiales a base de madera con un espesor superior a 2 mm) o no inflamable (es decir, aquel que no sostiene la llama, por ejemplo, metal, yeso, hormigón).
- Se reserva el derecho a cambios técnicos.

azul – N, marrón – L, amarillo-verde – 



De conformidad con la directiva europea 2012/19/UE relativa a equipos eléctricos y electrónicos, la marca RAEE indica la necesidad de recogida selectiva de equipos eléctricos y electrónicos gastados. Los productos provistos de esa marca no se pueden desechar a la basura normal junto con otros residuos, so pena de multa. Estos productos pueden ser nocivos para el medio ambiente y la salud humana, requieren una forma especial de tratamiento/ recuperación/ neutralización. Para conocer las posibilidades de eliminación del equipo gastado, se debe consultar a las autoridades municipales pertinentes.

#### **DK PRODUKT: LED ZOE 12W/18W/24W, 115°, 4000K, IP 44**

##### **PARAMETRE:**


Strømforsyning: 230V, 50Hz; Energiforbrug: 12W/18W/24W; Temperatur: -20°C~ +40°C; Montagehøjde: 1.8 - 2.5m.

##### **BEMÆRK:**

- Udstyret må ikke monteres, såfremt der er synlige beskadigelser på kabinettet eller strømkablet.
- Under montage skal strømforsyningen afbrydes og almindelige sikkerhedsregler for arbejde skal overholdes.
- Det korrekt monterede udstyr må kun tilsluttes til en korrekt fungerende elektrisk installation.
- Arbejdet i forbindelse med elektrisk tilslutning bør udføres af en specialist med

relevant autorisation til EI-arbejde.

- Det er nødvendigt at sørge for en korrekt tilslutning af det strømførende kabel. Forkert tilslutning giver risiko for uoprettelig beskadigelse af udstyret (se tilslutningsskemaet).
- Udstyret har en betydelig vand- og støvtæthed, såfremt det er monteret og anvendt på en korrekt måde.
- Må kun installeres direkte på en normal brandbar overflade (dvs. en sådan, hvor flammepunktet er mindst 200°C, som ikke deformeres og ikke bliver blødt ved denne temperatur, fx tømmer eller trælige materialer med en tykkelse over 2 mm) eller ikke brandbare (dvs. sådanne som ikke går i brand, fx metal, gips, beton).
- Der tages forbehold for tekniske ændringer.
- Bevar vejledningen.

Blå – N; brun – L; gulgrøn – 



Bortskaffelse af dit gamle produkt. Dit produkt er konstrueret med og produceret af materialer og komponenter af høj kvalitet, som kan genbruges. Når dette markerede affaldsbøttesymbol er placeret på et produkt betyder det, at produktet er omfattet af det europæiske direktiv 2012/19/EU. Hold dig orienteret om systemet for særskilt indsamling af elektriske og elektroniske produkter i dit lokalområde. Overhold gældende regler, og bortskaf ikke dine gamle produkter sammen med dit almindelige husholdningsaffald. Korrekt bortskaffelse af dine gamle produkter er med til at skåne miljøet og vores helbred.


#### **FR** PRODUIT: LED ZOE 12W/18W/24W, 115°, 4000K, IP 44

##### **PARAMÈTRES:**

Alimentation: 230V, 50Hz; Consommation de puissance: 12W/18W/24W; Température: -20°C~ +40°C; Hauteur de montage: 1.8 - 2.5m.

##### **ATTENTION:**

- Il est interdit d'installer l'appareil si des dommages sont visibles sur le logement du luminaire ou le câble d'alimentation.
- Avant l'installation, mettez l'appareil hors tension. Respectez les règles de santé et de sécurité au travail.
- Un appareil correctement monté ne peut être raccordé qu'à une installation électrique en bon état.
- Tous les travaux liés au raccordement électrique doivent être effectués par un spécialiste possédant les permis électriques appropriés.
- Il est obligatoire de respecter le modèle de raccordement du câble d'alimentation. Sa mauvaise connexion risque de causer des dommages permanents à l'appareil (voir le schéma de raccordement).
- L'appareil est hautement résistant à l'eau et la poussière, à condition que son montage et son exploitation ultérieure s'effectuent correctement.
- Le luminaire ne peut être directement installé que sur des substrats à inflammabilité normale (dont le point d'éclair est d'au moins 200°C, qui ne se déforment pas et ne ramollissent pas à cette température, tels que le bois et les matériaux dérivés du bois d'une épaisseur supérieure à 2 mm) ou non-inflammables (qui ne soutiennent pas la combustion, tels que le métal, le plâtre, le béton).
- Toutes modifications techniques réservées.
- Conservez ce manuel.

bleu – N; marron – L; jaune-vert – 



Conformément aux dispositions de la Directive Européenne 2012/19/UE du Parlement européen et du Conseil relative aux déchets d'équipements électriques et électroniques (DEEE), il convient de collecter et de recycler séparément les déchets d'équipements électriques et électroniques (DEEE). Il est interdit, sous peine d'amende, de traiter un produit portant ce symbole comme un déchet ménager et de le mettre au rebut sous forme de déchet municipal non trié. Ces produits peuvent être dangereux pour l'environnement et la santé de l'homme. Ils requièrent un traitement / une valorisation / un recyclage / une élimination spécifique. Pour les renseignements relatifs aux possibilités d'élimination d'un appareil usé, adressez-vous aux autorités municipales ou communales.


#### **HR** PROIZVOD: LED ZOE 12W/18W/24W, 115°, 4000K, IP 44

##### **PARAMETRI:**

Napajanje: 230V, 50Hz; Potrošnja energije: 12W/18W/24W; Temperatura: -20°C~ +40°C; Visina montaže: 1.8 - 2.5m.

##### **POZOR:**

- Uređaj s vidljivim oštećenjima kućišta ili voda napajanja se ne smije montirati.
- Tijekom montaže treba isključiti napajanje i pridržavati se pravila sigurnosti i zdravlja na radu.
- Pravilno ugrađen uređaj se može priključiti samo u dobre električne instalacije.
- Radove vezane uz električno priključivanje može vršiti samo stručna osoba koja ima odgovarajuće dozvole za rad.
- Neophodno je pridržavanje pravilnog priključivanja voda napajanja. Nepravilan priključak može prouzrokovati trajno oštećenje uređaja (pogledajte shemu priključivanja).
- Uređaj ima visok stupanj nepropusnosti vode i nepropusnosti stranih tijela ukoliko su montaža i dalja uporaba pravilne.
- Može se ugraditi neposredno samo na normalno zapaljivom tlu (to jest tlo kojeg točka plamišta iznosi najmanje 200°C, te koje ne mijenja oblik i ne omekšava na toj temperaturi, npr. drvo i materijali slični drvu debljine veće od 2 mm) ili nezapaljivom (to jest koje ne podržava gorenje, npr. metal, gips, beton).
- Tehničke promjene su zadržane.
- Pohranite upute.

plavi – N; smeđi – L; žutozeleni – 



U skladu sa Evropskom direktivom 2012/19/EU o električnoj i elektroničkoj opremi oznaka WEEE ukazuje na potrebu odvojenog prikupljanja istrošene električne i elektroničke opreme. Proizvodi označeni kao takvi, ne smiju se bacati - pod novčanom kaznom - u obične smeće zajedno s drugim otpadom. Takvi proizvodi mogu biti štetni za prirodni okoliš i ljudsko zdravlje, zahtijevaju poseban oblik obrade / uporabe / recikliranja / odlaganja. O mogućnostima utilizacije istrošenog uređaja možete saznati u odgovarajućem uredu grada ili općine.


#### **IT** PRODOTTO: LED ZOE 12W/18W/24W, 115°, 4000K, IP 44

##### **PARAMETRI:**

Alimentazione: 230V, 50Hz; Consumo energetico: 12W/18W/24W; Temperatura: -20°C~ +40°C; Altezza di montaggio: 1.8 - 2.5m

##### **ATTENZIONE:**

- È vietato installare un dispositivo che ha evidenti segni di danneggiamento della struttura e del cavo di alimentazione.
- Durante l'installazione occorre staccare la corrente e osservare le norme di sicurezza.
- Il dispositivo correttamente installato può essere collegato solo ad un impianto elettrico ben funzionante.
- I lavori di collegamento elettrico devono essere eseguiti da un esperto in possesso delle abilitazioni elettriche adeguate.
- Occorre seguire il corretto collegamento del cavo di alimentazione. Il suo incorretto collegamento può causare danni permanenti al dispositivo (vedi schema di collegamento).
- Il dispositivo è dotato di un alto grado di resistenza all'acqua e alla polvere solo se montato e usato correttamente.
- È possibile installarlo direttamente, solo su una superficie incombustibile normale (cioè il cui punto di accensione è di min. 200°C, che non si deforma e non diventi morbido a questa temperatura, ad esempio legno e derivanti con uno strato superiore a 2mm) o non incombustibile (cioè che non alimentano la fiamma, ad esempio metallo, gesso, calcestruzzo).
- Modifiche tecniche riservate.
- Conservare le istruzioni d'uso.

blu – N; marrone – L; giallo-verde – 



Conformemente alla Direttiva europea 2012/19/UE sui rifiuti di apparecchiature elettriche ed elettroniche, la marcatura RAEE impone la raccolta differenziata di apparecchiature elettriche ed elettroniche usurate. I prodotti con questa marcatura non possono essere buttati insieme ai rifiuti comuni, rischiando un'ammenda. Questi prodotti possono essere nocivi per l'ambiente e per la salute umana, richiedono una speciale modalità di trattamento/recupero/riciclaggio/smaltimento. Per maggiori informazioni circa lo smaltimento degli apparecchi usati, occorre rivolgersi alle autorità comunali.

**PTI PRODUTO: LED ZOE 12W/18W/24W, 115°, 4000K, IP 44**

#### PARÂMETROS:


Alimentação: 230V, 50Hz; Consumo de potência: 12W/18W/24W; Temperatura: -20°C~ +40°C; Altura de montagem: 1.8 - 2.5m.

#### ATENÇÃO:

- Não instale o dispositivo com danos visíveis no invólucro ou no cabo de alimentação.
- Durante a instalação, desconecte a fonte de alimentação e observe as regras de saúde e segurança.
- Um dispositivo instalado corretamente só pode ser conectado a uma instalação elétrica eficiente.
- Os trabalhos relacionados à conexão elétrica devem ser realizados por um especialista com qualificações elétricas apropriadas.
- É necessário cumprir com a conexão correta do cabo de alimentação. A sua conexão incorreta pode causar danos permanentes ao dispositivo (consulte o

diagrama de fiação).

- Dispositivo tem um alto grau de resistência a água e poeira, desde que sejam cumpridas as normas de montagem e utilização.
- Pode ser instalado diretamente num substrato normalmente inflamável (ou seja, aquele cuja temperatura de ignição é de pelo menos 200°C, que não se deforma e não amolece a esta temperatura, por exemplo, madeira e derivados de madeira com uma espessura superior a 2mm) ou não inflamável (ou seja, que não mantém a chama, por exemplo, metal, gesso, betão).
- Alterações técnicas reservadas.
- Guarde as instruções.

azul – N; marrom – L; amarelo-verde – 



Eliminação do seu antigo produto: O seu produto foi desenhado e fabricado com matérias-primas e componentes de alta qualidade, que podem ser reciclados e reutilizados. Quando este símbolo, com um latão traçado, está axado a um produto signi ca que o produto é abrangido pela Directiva Europeia 2012/19/EU . Informe-se acerca do sistema de recolha selectiva local para produtos eléctricos e electrónicos. Aja de acordo com os regulamentos locais e não descarte os seus antigos produtos com o lixo doméstico comum. A correcta eliminação do seu antigo produto ajuda a evitar potenciais consequências negativas para o meio ambiente e para a saúde pública.



Kobi-Light Sp. z o.o. Spółka Komandytowa  
35-105 Rzeszów, ul. Boya-Żeleńskiego 2  
[www.kobi.pl](http://www.kobi.pl)